

## LA DIALYSE & LA GREFFE EN FRANCE

D'IMMENSES MARGES DE PROGRÈS

91 875<sup>1</sup>  
patients

DONT LES REINS NE FONCTIONNENT PLUS, VIVENT GRÂCE À :

### LA DIALYSE

### OU LA GREFFE

55%  
51 501  
DIALYSÉS

45%  
41 374  
GREFFÉS



PLUS DE 1/3  
17 000\*  
PERSONNES DIALYSÉES  
SONT EN ÂGE DE TRAVAILLER  
\*PERSONNES ÂGÉES DE 18 À 65 ANS.

PLUS DE 2/3  
28 000\*  
PERSONNES GREFFÉES  
SONT EN ÂGE DE TRAVAILLER

### UN TRAITEMENT LOURD

FOCUS



le plus souvent **3** séances  
de **4** heures  
par semaine

21 000  
PATIENTS  
ONT ATTENDU UNE GREFFE RÉNALE  
AU COURS DE L'ANNÉE

POUR SEULEMENT

3643  
GREFFES RÉNALES  
RÉALISÉES.

### UN ACCÈS À LA GREFFE RÉNALE TRÈS INÉGALITAIRE

1

D'ABORD, IL FAUT ÊTRE INSCRIT SUR LA LISTE D'ATTENTE...

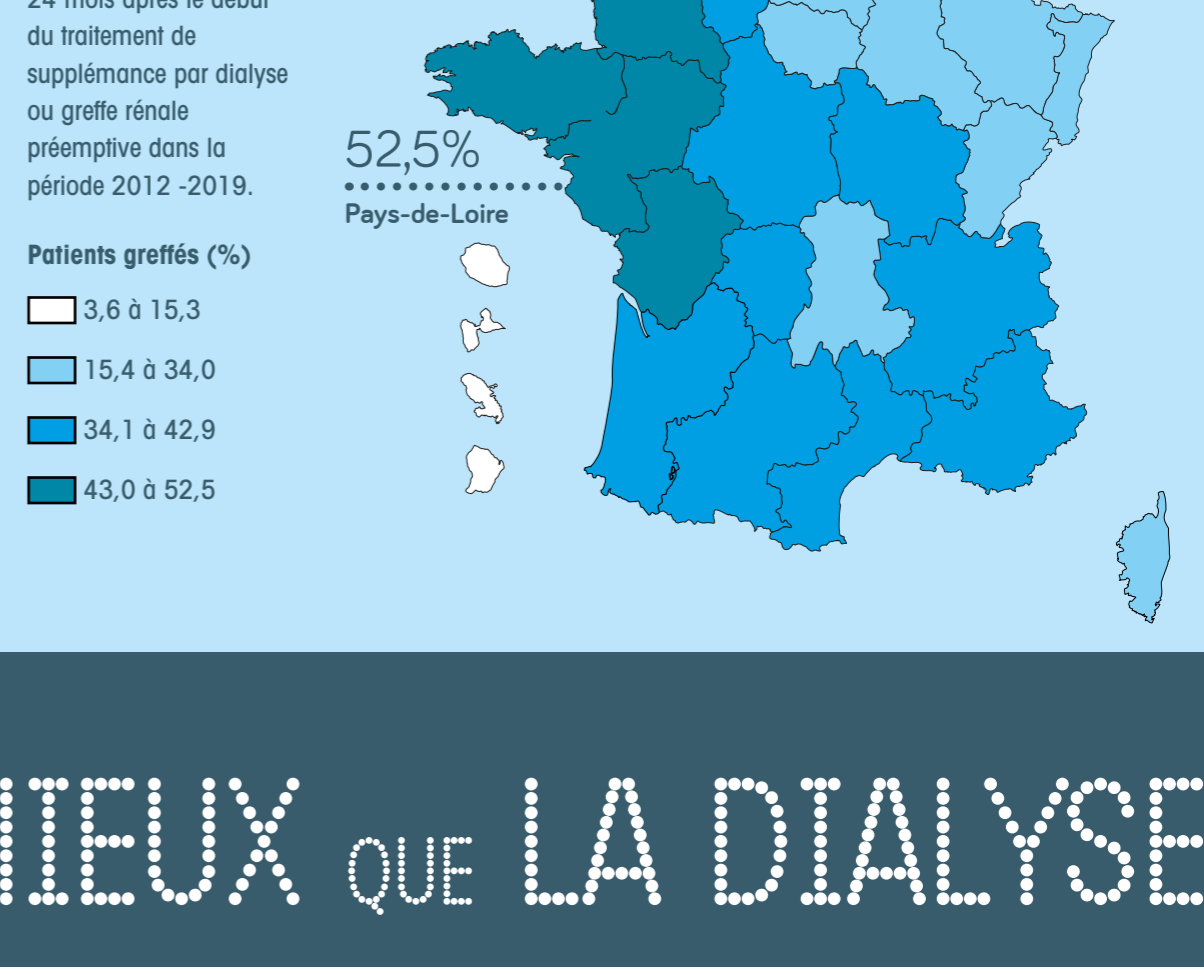
2

PUIS, IL FAUT À NOUVEAU ATTENDRE, D'ÊTRE GREFFÉ...

3

AU TOTAL, DEUX ANS APRÈS AVOIR DÉBUTÉ UN TRAITEMENT DE SUPPLÉANCE...  
... seulement un peu plus d'un tiers (34,4%) des patients de moins de 60 ans sont greffés.

Ce taux est très variable selon les régions.



### UN ACCÈS TRÈS LIMITÉ AUX MODALITÉS PERMETTANT D'AMÉLIORER L'AUTONOMIE ET / OU LA QUALITÉ DE TRAITEMENT

7%  
DES PATIENTS  
SEULEMENT SONT  
EN DIALYSE À DOMICILE

2%  
SONT EN DIALYSE  
QUOTIDIENNE  
(PLUS DE 4 SÉANCES  
PAR SEMAINE)

0,7%  
SONT EN DIALYSE  
LONGUE  
(PLUS DE 6H PAR SÉANCE)

## LA GREFFE FAIT BEAUCOUP MIEUX QUE LA DIALYSE

### LA GREFFE PERMET DE VIVRE MIEUX : LES MOTS DES PATIENTS

La dialyse vae par les patients dialysés

La greffe vae par les patients greffés

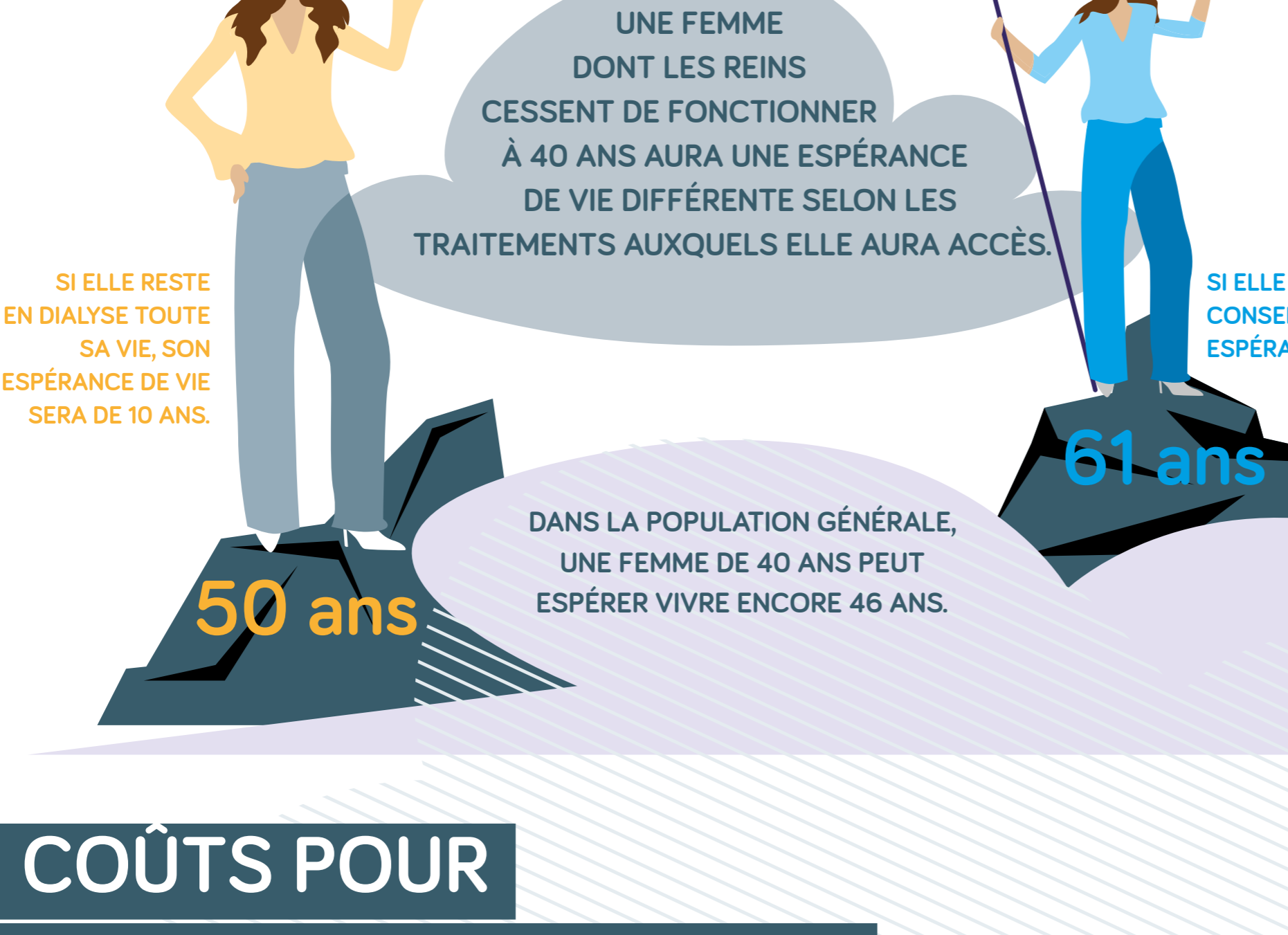
Interrogés sur les mots qui représentent le mieux, pour eux, la dialyse et la greffe, les patients qui vivent avec ces traitements se sont exprimés avec force à l'occasion d'une enquête à laquelle plus de 2 300 d'entre eux ont participé en 2021.

CONSULTER L'ENQUÊTE.



### LA GREFFE PERMET DE VIVRE PLUS LONGTEMPS

Ces espérances de vie, établies à partir de données issues de l'ensemble des patients français recueillies dans le cadre du registre REIN, sont des statistiques. Chaque situation individuelle est particulière et il est bien entendu possible - et même fréquent - de vivre bien au-delà de ce qu'elles «prévoient».



### COÛTS POUR L'ASSURANCE MALADIE<sup>2</sup>

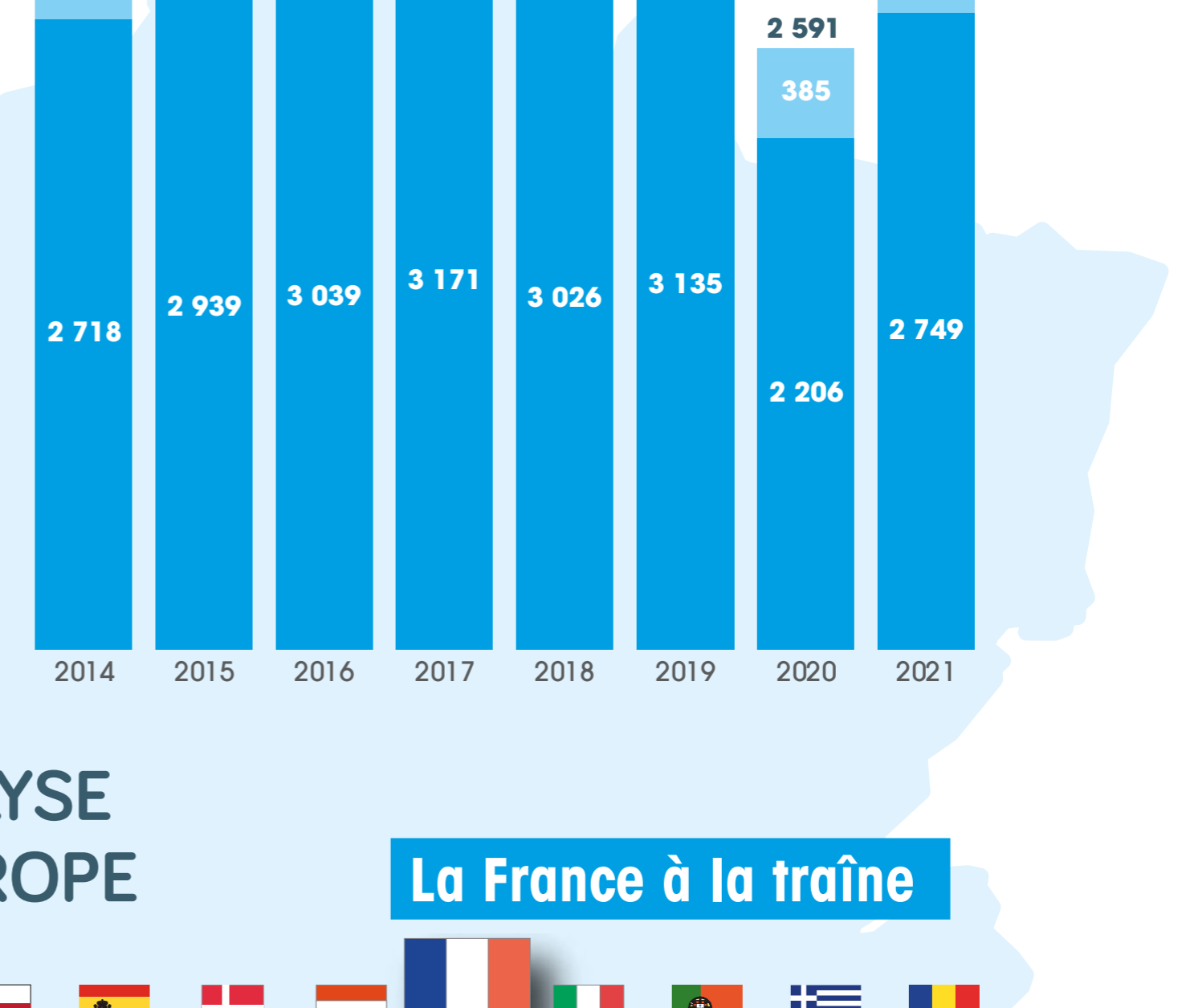


## GREFFES : LA FRANCE PEUT MIEUX FAIRE

### ÉVOLUTION DES GREFFES RÉNALES EN FRANCE

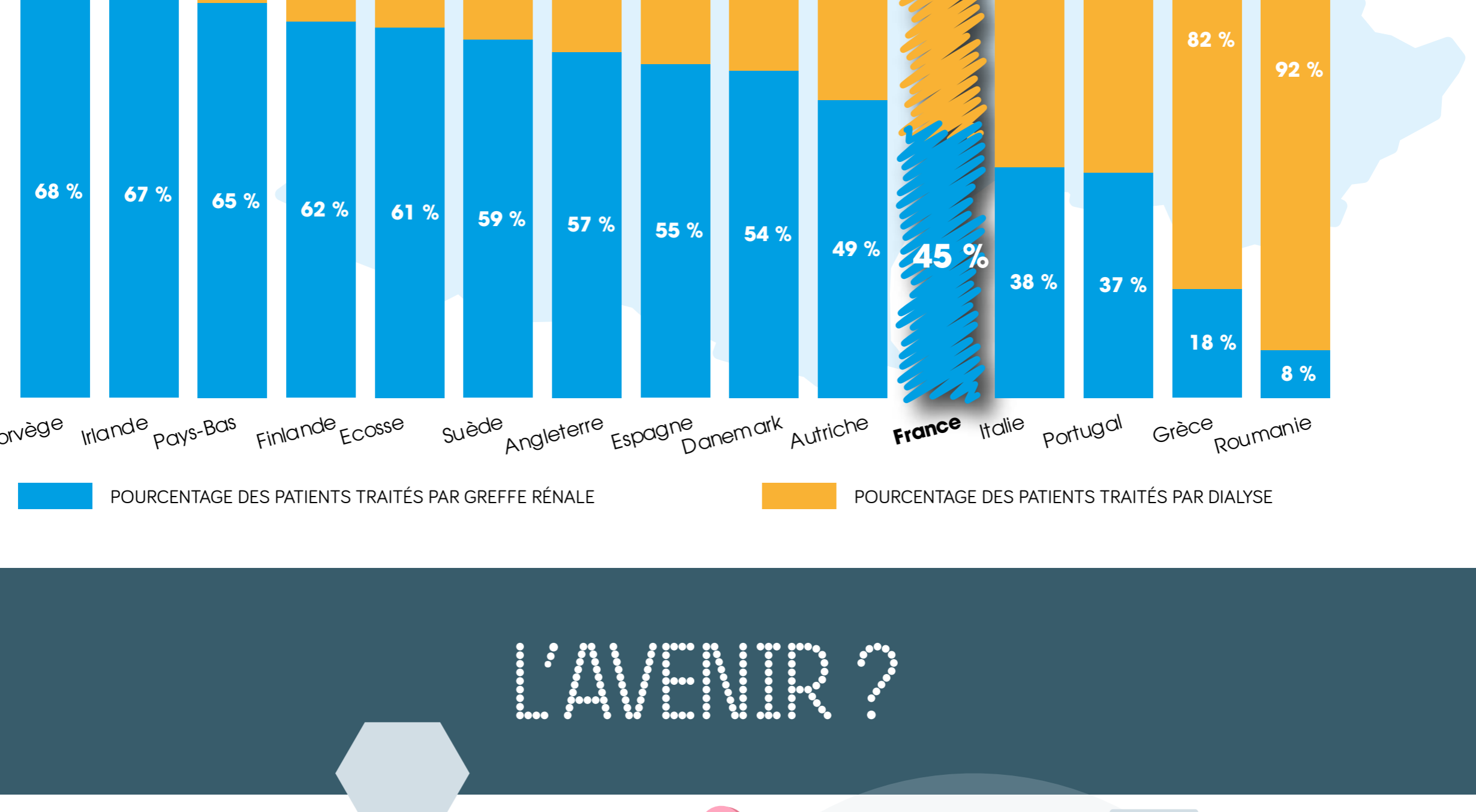
Un déclin inquiétant, même avant le Covid

GREFFES DE DONNEURS DÉCÉDÉS  
GREFFES DE DONNEURS VIVANTS



### RÉPARTITION DE LA DIALYSE ET DE LA GREFFE EN EUROPE

### La France à la traîne



## L'AVENIR ?

Depuis 2021, PLUSIEURS XÉNOGREFFES EXPÉRIMENTALES ont été réalisées avec succès aux USA [rein et cœur de porc greffés sur des humains].

DE NOUVEAUX TRAITEMENTS sont disponibles pour ralentir efficacement l'évolution des maladies rénales.

UN REIN BIO-ARTIFICIEL implantable est en développement aux USA, les premiers essais cliniques sur l'homme devraient débuter dans les prochaines années.

1 - À l'heure où nous réalisons ce document, seules les données 2019 sont totalement disponibles. Données au 31/12/2019. Agence de la biomédecine, EDTA.  
2 - Approche médico-économique du développement de la greffe rénale en France, 2021.